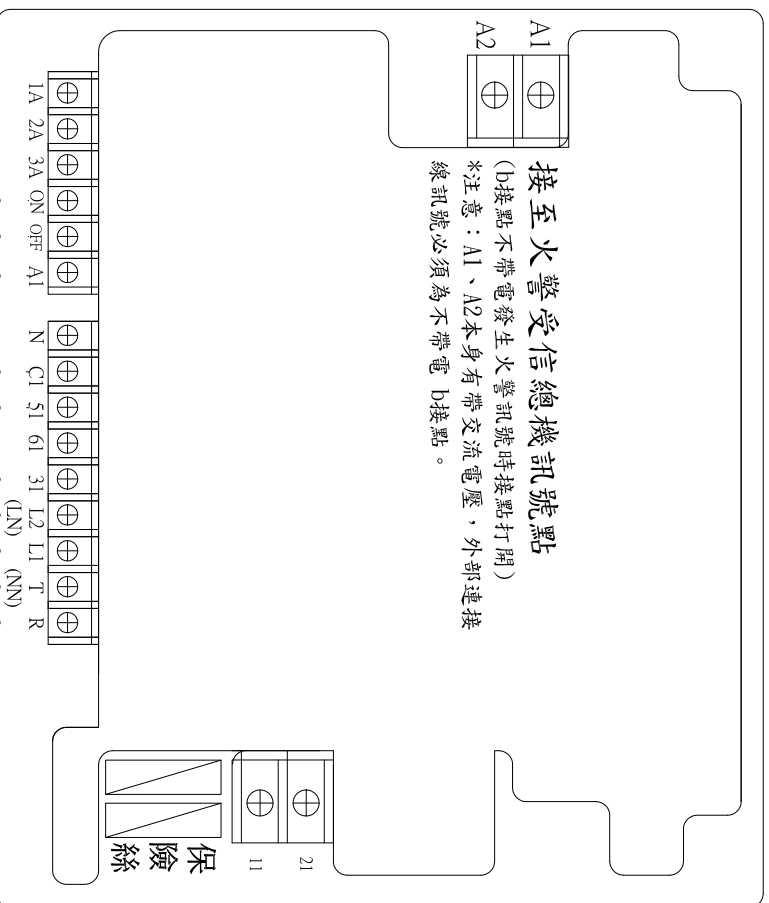


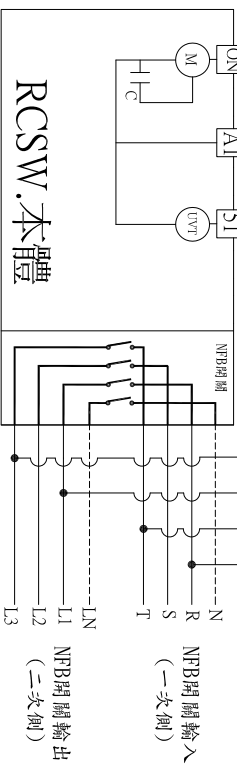
接至火警受信總機訊號點

(b)接點不帶電發生火警訊號時接點打開)

*注意：A1、A2本身有帶交流電壓，外部連接線訊號必須為不帶電 b接點。



代號說明：
M：減速馬達
C：馬達啟動電容器



注意：
控制電源為220V輸入，如輸入電源無220V必須安裝變壓器。
變壓器選用：
225AT選用100VA
400AT選用150VA
600AT以上選用300VA

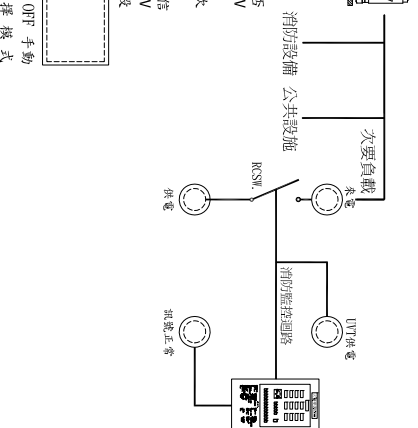
NFB開關輸入 (一次側)
NFB開關輸出 (二次側)

RC SW.本體

△	繪圖 DRAWING	設計 DESIGNED BY	核准 APPROVAL	日期 DATE	尚偉機電有限公司 TEL: +886-2-89917709 FAX: +886-2-29939246
△				2013/05/22	
△				比例 SCALE 1	
△	修正 REVISION				

火警發生負載分配開關 (RC SW) 動作說明

1. 電源來電時，RC SW會先偵測一次側電源是否來電及火警受信總機警報產生，這時RC SW會有自動投入供電。
2. 電源斷電時，RC SW會自動跳脫，等待下一次來電時依盤面選擇開關程序動作。
3. 自動：盤面選擇開關切至自動位置時，RC SW總機控制警受信總機警報解除後RC SW自動投入供電。
4. 手動：盤面選擇開關切至手動位置時，RC SW由人員至?場操作開關ON及OFF，其功能是假設控制故障時RC SW改由人工操作。
5. **開關為先償?學請J方式**



RC SW
控制器

控制說明：

選擇開關代號說明：

- 自動：火警訊號 [開路] RC SW跳離供電，火警訊號 [短路] RC SW供電。
- OFF：測試模擬斷電RC SW動作是否正常。。。
- 手動：手動操作RC SW主體 (不經過控制電路)。

指示燈代號說明：

- 來電：RC SW一次側來電顯示用。
- 供電：RC SW負載側供電顯示用。
- UVT供電：低電壓跳脫供電顯示用。
- 訊號正常：火警訊號 [正常] 顯示用。

客戶名稱 CLIENT	圖面名稱 DRAWING TITLE	工號 WORK NO.
工程名稱 PROJECT	圖面內容 DRAWING CONTENT	圖面 DRAWING NO.
	盤控207火警(在型1000A以上)	