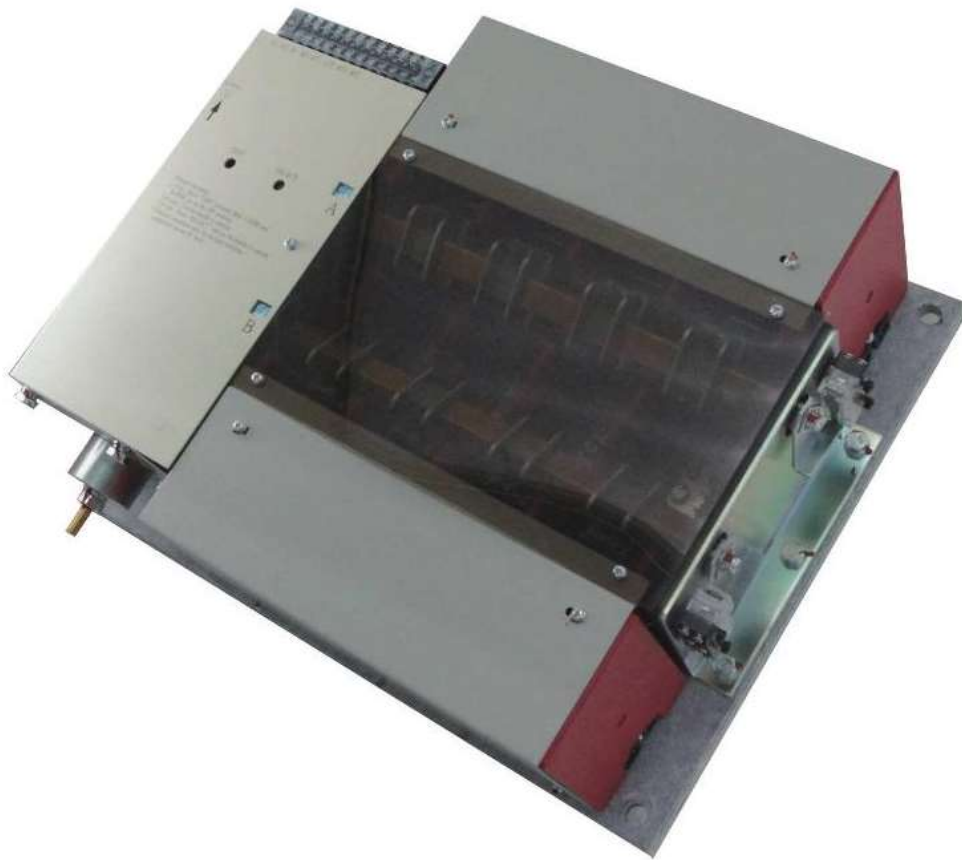


電源自動切換開關

TDS/TDSN 操作手冊



尚偉機電有限公司

SHANG WET ELECTRICS CO., LTD.

<http://www.twltk.com/>

No.26, Ln. 211, Huacheng Rd., Xinzhuang Dist., New Taipei City 242, Taiwan (R.O.C.)

第一章 簡介	
1.1 前言.....	3
1.2 產品概述.....	3
第二章 硬體簡述	
2.1 RTS 外型配置.....	3
第三章 安裝說明	
3.1 安裝概述.....	4
第四章 線路及接線圖	
4.1 RTS 主體線路圖.....	4
第五章 送電及操作	
5.1 送電前檢查.....	5
5.2 手動操作法.....	5

第一章 簡介

1.1 前言

電源自動切換開關是由敝公司所製造切換結構和各廠牌無熔絲開關匹配而成的切換裝置，我們為求操作簡便並確保產品之品質，因此在設計初期，對於材料之選用強度之計算，均經過詳細週全之檢討，再經精密之加工製造及嚴格之品質管制測試，完全合格後，方能出廠，然而此種切換系統與備用電源供電責任非常重大，因此，期能確保緊急時功能之發揮，平時確實的保養和維護更是不可或缺的。(建議每月檢測保養一次)

本說明書僅就操作方法，日常保養及檢查修護加以簡單說明，尚請您平時確實執行。

再者，因客戶之要求不一，而有所不同之規範，因此某些部份如有與本說明書所載不盡相符者，敬請參照應用。

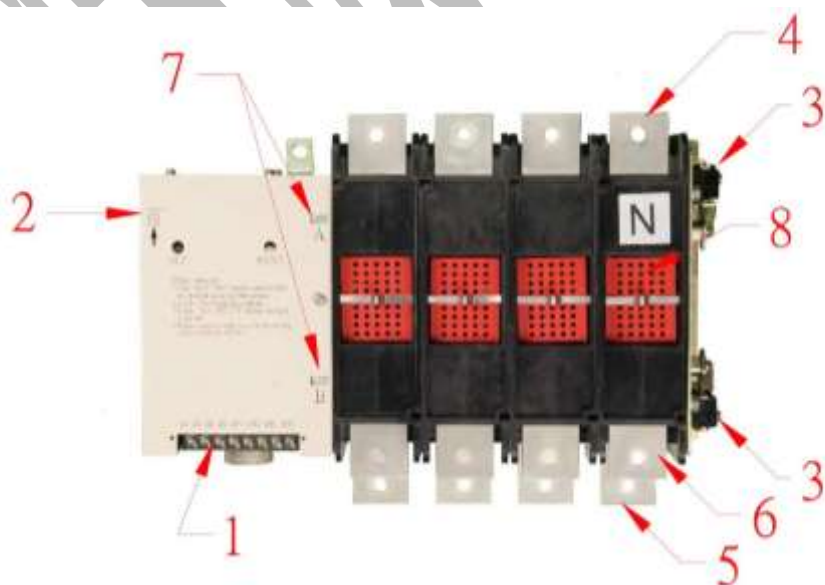
1.2 產品概述

W 型自動切換開關包含下列兩部份：

1. 主體：RTS 遠端切換開關設備。
2. 控制：智能控制設備。

第二章 硬體簡述

2.1 RTS 外型配置



1. 接線端子.
2. 手動操作把手插入孔.
3. 補助接點.

- 4.A 電源主接點.
- 5.負載端主接點.
- 6.B 電源主接點
- 7.ON-OFF 指示
- 8.消弧室

第三章 安裝說明

3.1 安裝概述

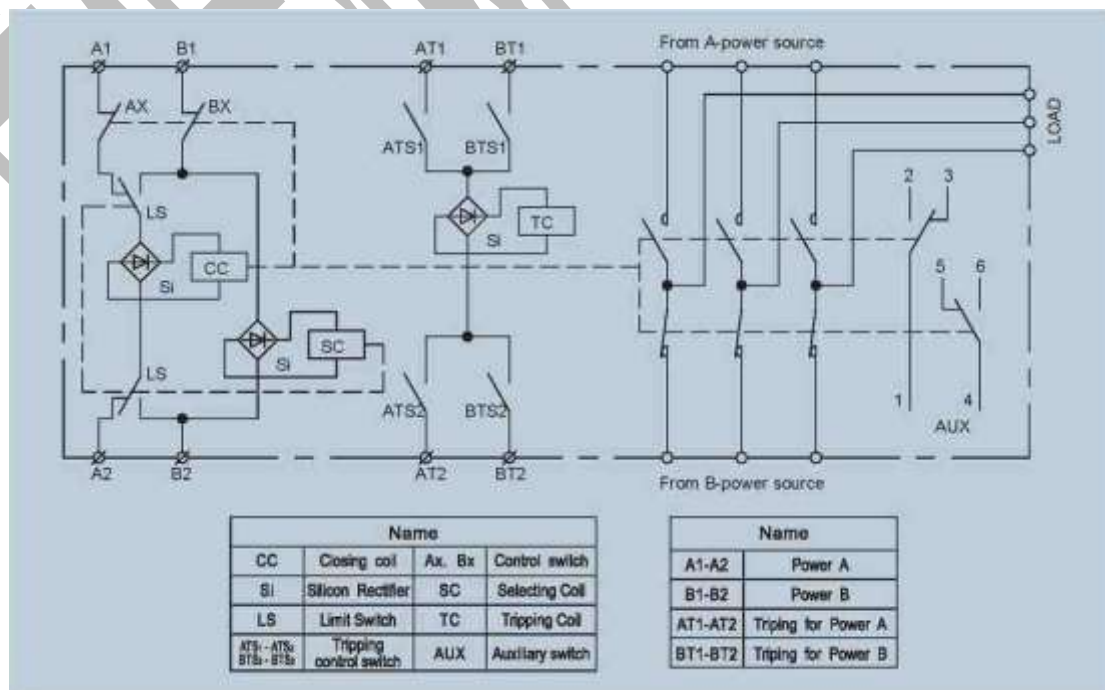
器具應裝設於有門禁管制之電器室，避免非電氣維護人員或兒童接近，造成錯誤動作或感電事故。

下列地點應儘量避免：

- (1)潮濕之場所。
- (2)高溫之場所。
- (3)易震動之場所。
- (4)有油氣之場所。
- (5)灰塵密度較高之場所。

第四章 線路及接線圖

4.1 RTS 主體線路圖



第五章 送電及操作

5.1 送電前檢查

5.1.1. 送電前注意事項:

1. 先將 ATS.的開關放置至 OFF 位置。
2. 檢查電力線配線是否正確，使用電壓與規格是否相符。
3. 除去 ATS.上所有不必要的任何東西。
4. 檢查常用、備用、負載電源是否有短路現象或接地。
5. 檢查用、備用、負載電源之接線端子是否有鎖緊。
6. 嚴禁使用佰萬歐姆錶(高壓絕緣儀器)測量，因為所有的控制電路中延時計時器均為電子式產品。

5.1.2 送電使用中注意事項:

1. 送電使用中嚴禁檢修或觸摸任何端子。
2. 嚴禁任意轉動手動操作桿。(特殊情況例外)
3. 除了某些必要，請勿隨意變動任何開關。

5.2 手動操作法

手動操作：當主開關因故跳脫後，欲使開關復歸使用，或某些意外無法自動轉換時可用下列方式操作。

手動：機械操作

手動操作時先按 TRIP 位置，使 A 及 B 均在 OFF 位置，若要 A 側投入時請直接用把手操作即可，若要 B 側投入時請先按下 SELECT 後再用把手操作即可。

注意：

1. ATS 本體欲手動操作時需確認自動控制面板已無控制電源，才可手動操作，否則操作棒無法轉動。
2. 手動操作：插入操作棒，向上板約 10°即可切換。
3. A→B，B→A，先按住選擇鈕操作棒在向上板 10°
(注意：手動操作棒均向上板 10°，不可往下板)
4. **注意：手動操作時請先將負載切離，避免造成人員傷害。**